

PLAQUES EN POLYCARBONATE
POUR COUVERTURE D'AUVENT
FACILE À INSTALLER

Marlon CS Ztop

Couvrir et
protéger



 **Brett
Martin**

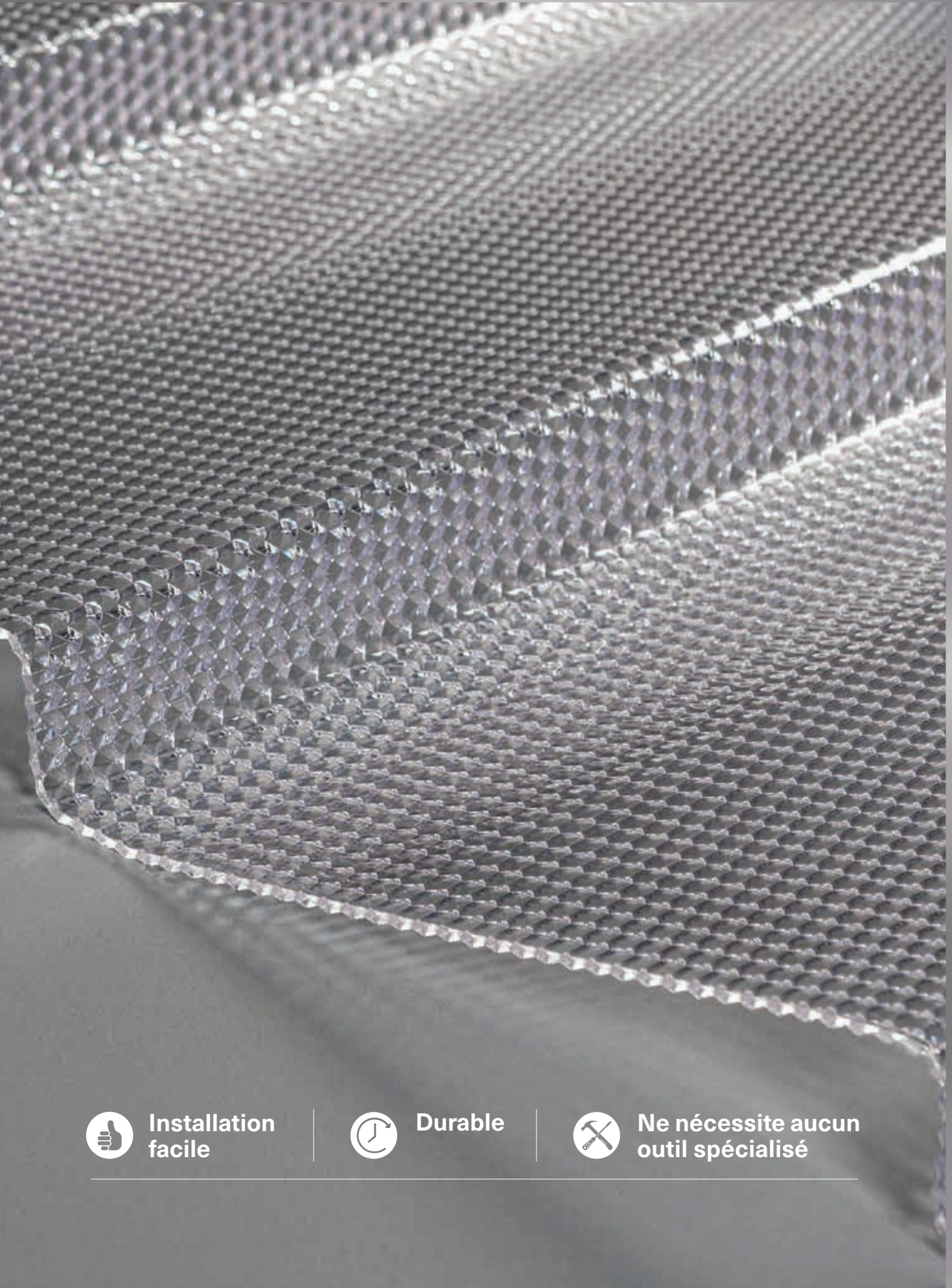


Marlon CS Ztop

Les plaques ondulées texturées diamant en polycarbonate Marlon CS Ztop constituent une solution rapide et aisée pour la couverture des auvents. Ces plaques ondulées en polycarbonate ont été conçues pour être installées horizontalement sur la structure du toit, ce qui facilite l'installation.

D'une épaisseur de 2,8 mm, les plaques sont solides et robustes. L'aspect élégant de la surface texturée diamant en fait une option de couverture remarquable, qui permet de créer des auvents stylés et contemporains.

Elles sont idéales pour créer un nouvel auvent ou en tant que solution de rénovation permettant d'apporter de la lumière naturelle dans des zones précédemment couvertes par un toit en tuiles. Le Marlon CS Ztop est disponible en transparent pour une transmission maximale de la lumière ainsi que dans une gamme de teintes contrôlant la transmission solaire et de diffusion de la lumière.



Installation
facile



Durable



Ne nécessite aucun
outil spécialisé

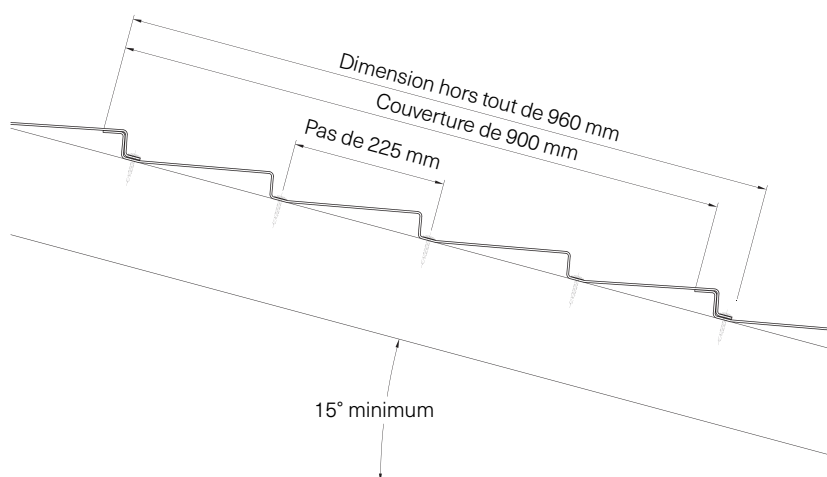
Marlon CS Ztop

Gamme de produits

Épaisseurs	2,8 mm
Couleurs et teintes	Transparent, bronze, gris
Longueur du panneau*	Jusqu'à 4,5 m
Largeur du panneau	900 mm

* Des plaques plus longues sont disponibles sur demande ;
veuillez contacter notre service technique.

Profil



Principaux avantages

- Profil unique à l'aspect de tuiles
- Finition de surface texturée diamant
- Installation horizontale sur la structure du toit
- Résistance supérieure aux impacts
- Léger
- Protection contre les UV

Applications

- Abri de patios
- Vérandas
- Abris de voitures
- Vitrages verticaux

Teintes



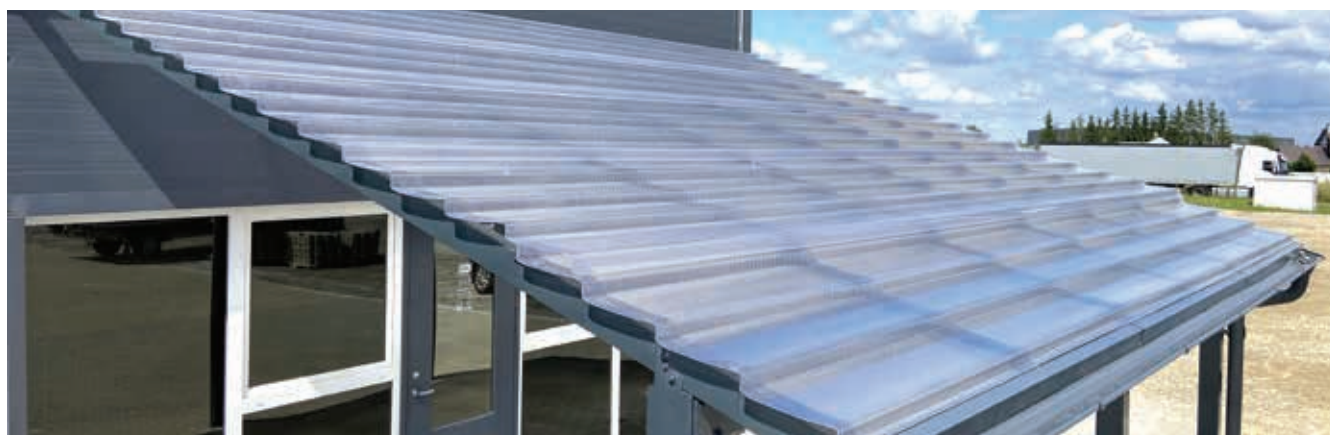
Transparent



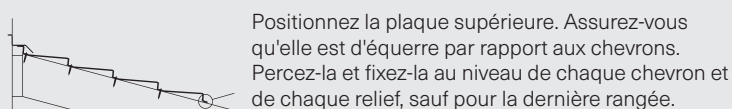
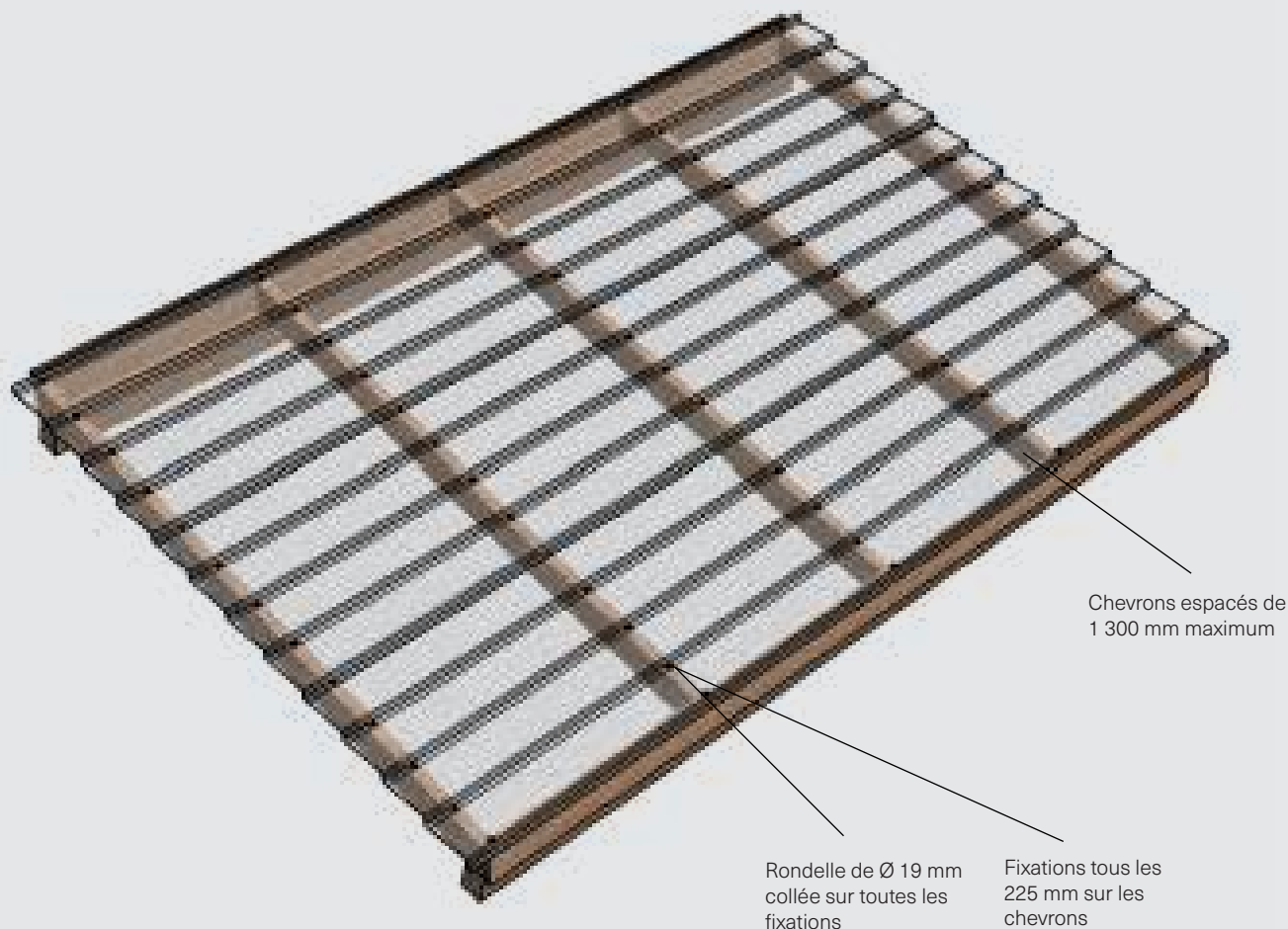
Bronze



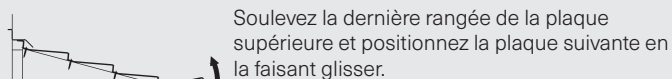
Gris



Installation



Si nécessaire, les solins doivent être installés à ce stade afin de réduire l'accès inutile au toit après l'installation.



Percez et fixez la dernière plaque au niveau de chaque chevron et de chaque relief. Enfin, percez-la et fixez-la au niveau de chaque chevron situé entre 50 mm et 100 mm de l'extrémité de la plaque.

Installation

- Une pente de toit minimale de 15° est requise
- Commencez par le haut de la structure ; cela évite d'avoir à se tenir sur les plaques pendant l'installation
- L'application d'une bande de mousse sur la partie supérieure des chevrons peut réduire le bruit du toit et favoriser la dilatation thermique
- Posez la plaque de manière à ce que les ondulations soient disposées horizontalement sur la structure
- Fixez la plaque avec des tirefonds possédant des rondelles en EPDM tous les 225 mm sur les chevrons. Les trous de fixation doivent être surdimensionnés pour permettre le mouvement thermique de la plaque. Pour des tirefonds de 4,2 mm de diamètre, un trou de fixation de 10 mm devrait convenir.
- Les plaques peuvent être coupées à la taille souhaitée à l'aide d'outils de bricolage standard.

Propriétés mécaniques

Propriétés

Épaisseur	2,8 mm
Largeur utile	900 mm
Valeur U	5,57 W/m ² K
Protection contre les UV	Double face

Transmission de la lumière

Couleur	Lumière	Solaire
Transparent	78 %	52 %
Bronze	46 %	39 %
Gris	68 %	46 %

Portée

Portée maximale recommandée
1 300 mm à 1 kN/m²

Conseils

Pente de toit minimale de 15°.
Longueur de plaque maximale recommandée de 4,5 m.
Si vous avez besoin de plaques plus longues, veuillez contacter notre service technique.
Convient aux applications verticales.

Protection contre les UV

Le Marlon CS Ztop est revêtu d'une couche de protection co-extrudée contre les UV des deux côtés.

Garantie

Le Marlon CS Ztop est fabriqué conformément à des systèmes de gestion de la qualité conformes à la norme BS EN ISO 9001:2015. Les panneaux bénéficient d'une garantie limitée. Pour plus de détails, veuillez contacter notre service technique.

Manipulation et sécurité

L'installation à l'horizontale est aisée car il n'est pas nécessaire de marcher sur les plaques. Lorsque vous marchez sur les plaques, utilisez toujours des marchepieds. Travaillez conformément aux règles de sécurité locales.

Stockage

Avant l'installation, stockez les plaques dans un endroit ombragé, à l'abri de la lumière directe du soleil et de la pluie. Évitez de recouvrir les plaques avec des matériaux absorbant la chaleur. Évitez tout contact avec des produits chimiques. Protégez les plaques contre tout risque d'endommagement matériel.

Installation

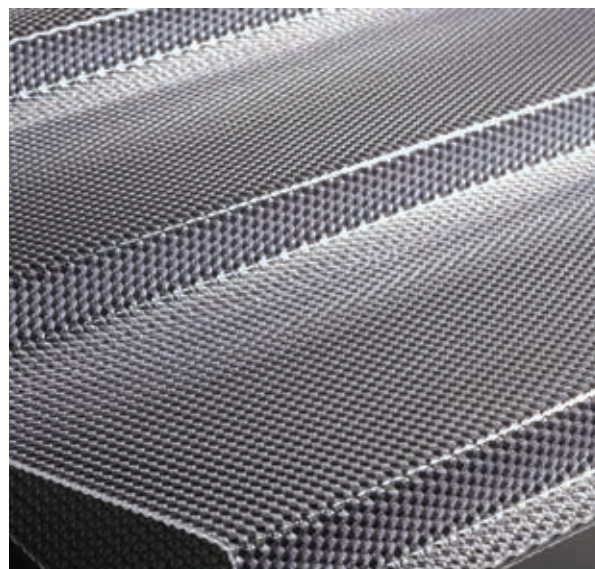
Prévoyez une marge suffisante pour le mouvement thermique, à raison de 3,5 mm par mètre. Les trous percés pour recevoir les fixations doivent toujours être surdimensionnés. Pour une fixation de 4,2 mm de diamètre, un trou de fixation de 10 mm de diamètre doit être utilisé. La longueur des plaques doit être limitée pour éviter tout mouvement excessif au niveau des recouvrements d'extrémité ou des fixations.

Température d'utilisation

Le produit reste stable pendant une utilisation prolongée à des températures comprises entre -20 °C et 100 °C (résistance à court terme sans contrainte de -40 °C à 130 °C).

Entretien

Pour maintenir ce produit en bon état, il doit être nettoyé régulièrement avec un produit nettoyant ou détergent approprié. N'utilisez pas de produit nettoyant à base de solvant. Ne frottez pas les plaques avec une brosse ou un outil tranchant. Évitez de nettoyer les plaques en plein soleil ou à des températures élevées.





Siège social et Ventes internationales

2808/0922

Brett Martin Ltd
24 Roughfort Road
Newtownabbey, Co. Antrim
Irlande du Nord, BT36 4RB

tél. : +44 (0) 28 9084 9999

fax : +44 (0) 28 9083 6666

e-mail : technical@brettmartin.com
commercial@brettmartin.com

Pour obtenir les informations les plus récentes, consultez
brettmartin.com

Lors de la compilation des informations figurant dans ce document, nous avons déployé tous les efforts possibles pour en garantir l'exactitude. Toutes les recommandations concernant l'utilisation de nos produits sont faites sans garantie car Brett Martin n'est pas en mesure de contrôler les conditions de leur emploi. Le client doit s'assurer que le produit choisi correspond bien à l'usage qu'il envisage d'en faire et que les conditions réelles d'emploi sont valides. Brett Martin a mis en place une politique de développement continu de ses produits et se réserve le droit d'en modifier les spécifications sans préavis. Les options non-standard et spéciales sont soumises à des quantités minimales de commande. Les photographies utilisées sont fournies uniquement à titre d'illustration et présentent simplement des utilisations possibles du Marlon CS Ztop.

