

LÁMINA DE ACRISTALAMIENTO DE  
MARQUESINAS DE POLICARBONATO  
DE COLOCACIÓN FÁCIL

# Marlon CS Ztop

Cubre y  
protege



 **Brett  
Martin**





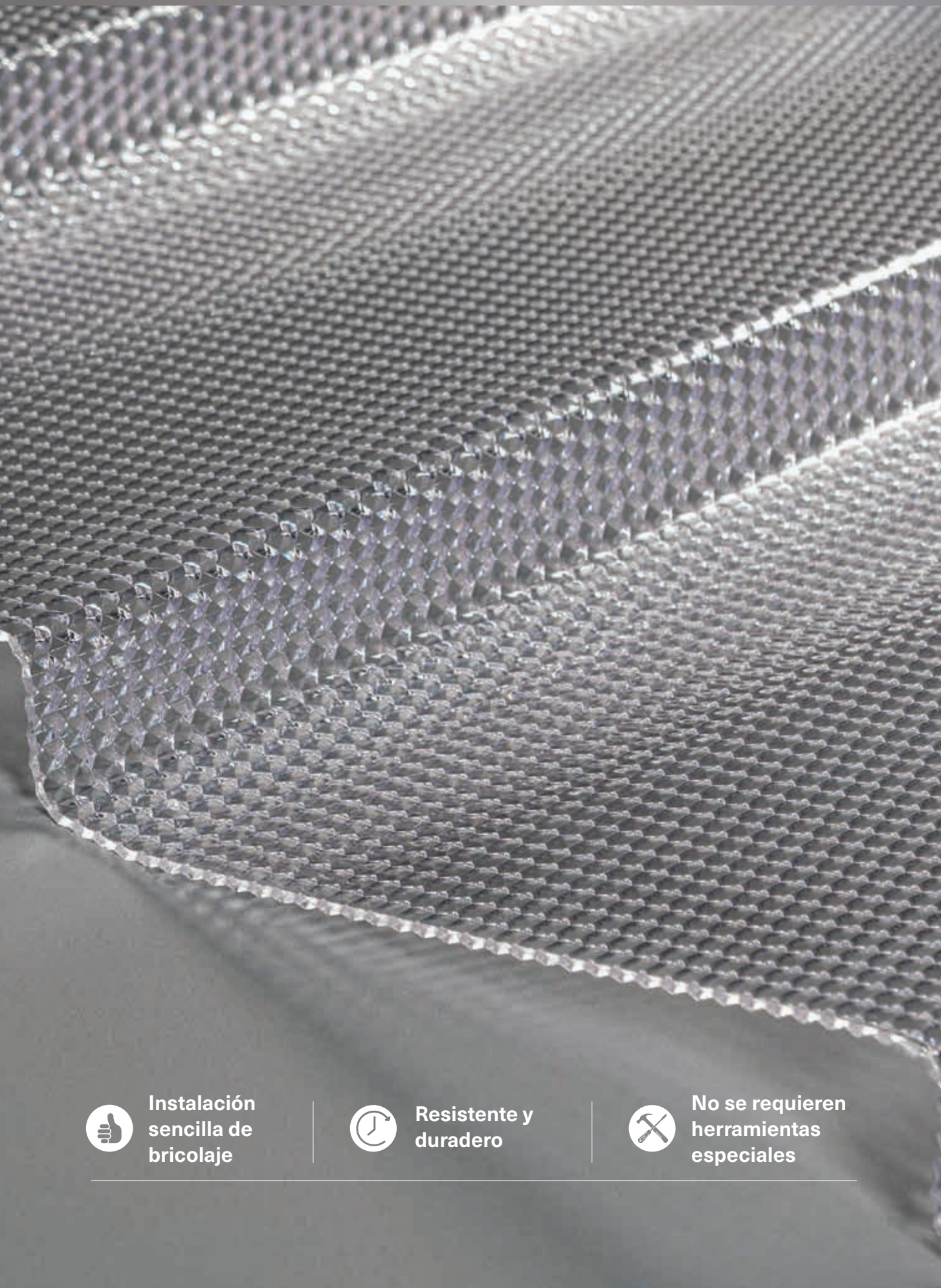
# Marlon CS Ztop

La lámina de policarbonato corrugado con relieve de diamantes Marlon CS Ztop ofrece una solución de acristalamiento de marquesinas fácil y rápida. Estas láminas de policarbonato corrugado se han diseñado para instalarse horizontalmente en toda la estructura de la cubierta para que la instalación sea fácil.

Las láminas, con un grosor de 2,8 mm, son resistentes y fuertes y el aspecto estilizado de la superficie con relieve de diamantes ofrece una opción de acristalamiento impresionante para crear marquesinas elegantes y modernas.

Ideal para crear una nueva cubierta de marquesina o como solución de acristalamiento en proyectos de modernización, para introducir luz natural en zonas anteriormente cubiertas con techos de tejas. Marlon CS Ztop está disponible en formato transparente para lograr la máxima transmisión de luz y en una gama de tintados con protección solar y difusión de luz.





Instalación  
sencilla de  
bricolaje



Resistente y  
duradero



No se requieren  
herramientas  
especiales

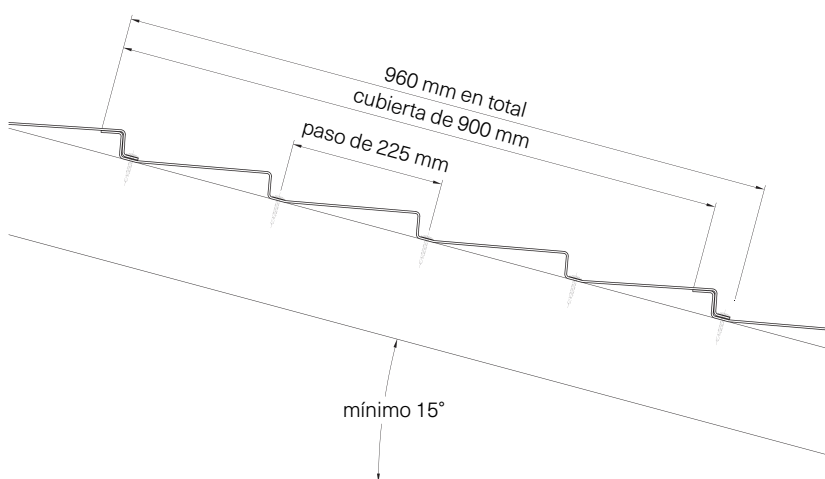
# Marlon CS Ztop

## Gama de productos

Espesor	2,8 mm
Colores y tintes	Transparente, bronce, gris
Longitud del panel*	Hasta 4,5 m
Anchura del panel	900 mm

\* Longitudes de lámina mayores disponibles bajo petición, consulte con nuestro departamento técnico.

## Perfil



## Ventajas principales

- Perfil único similar a las tejas
- Acabado de la superficie con relieve de diamantes
- Instalar horizontalmente en toda la estructura de la cubierta
- Resistencia superior al impacto
- Peso ligero
- Protección UV

## Aplicaciones

- Cubiertas de patios
- Verandas
- Garajes abiertos
- Acristalamiento vertical

## Tintes:



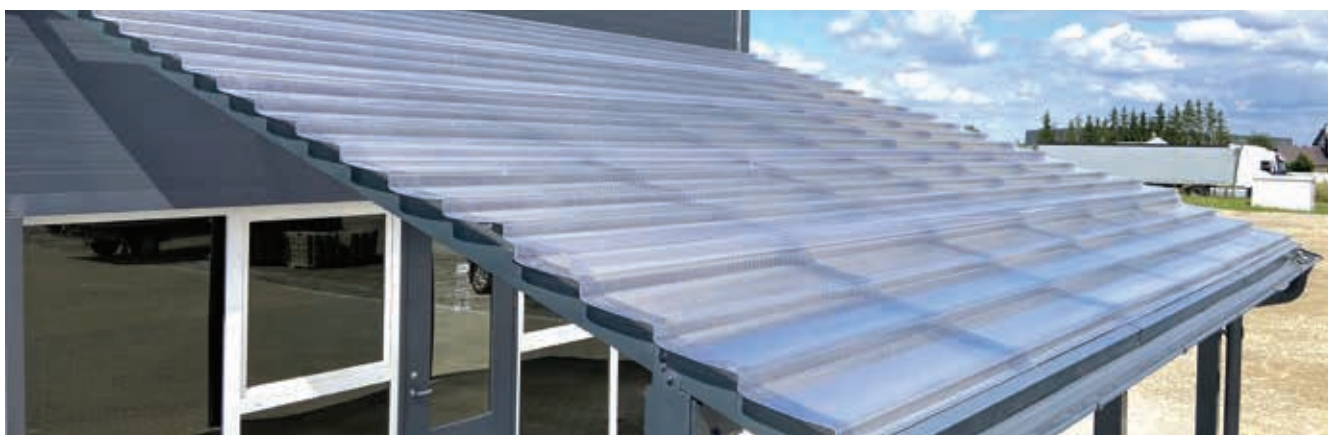
Transparente



Bronce

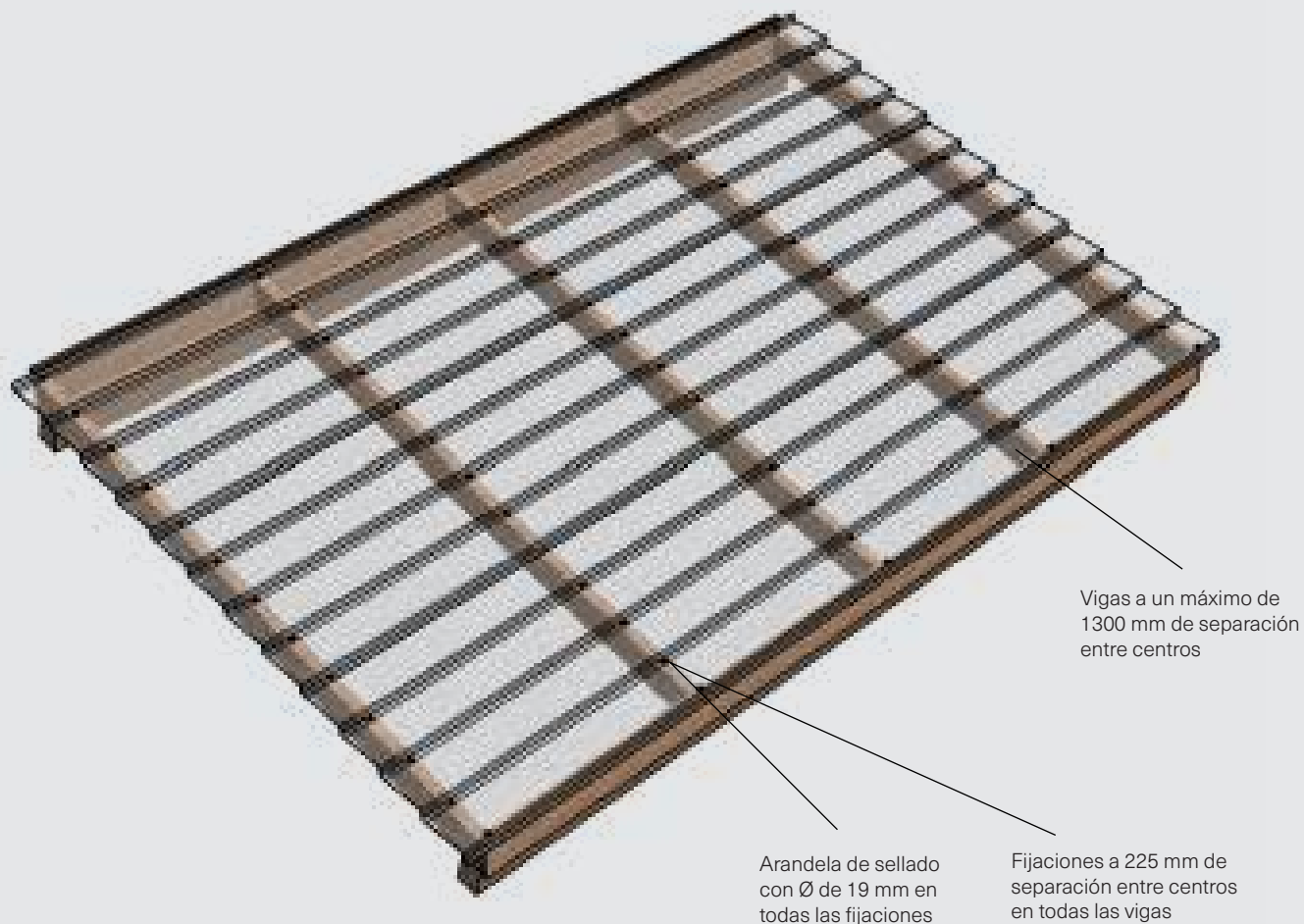


Gris





# Instalación



Coloque la lámina superior. Asegúrese de que estén en ángulo recto con las vigas. Perforar y fijar en todas las vigas, en todas las posiciones de paso, a excepción de la última fila.

En caso necesario, deben aplicarse tapajuntas en esta fase para reducir el acceso innecesario a la cubierta después de la instalación.

Levantar el último paso de la lámina superior y deslizar la siguiente lámina hasta su posición.

Perforar y fijar la última lámina en todas las vigas, en todas las posiciones de paso. Finalmente, perforar y fijar en todas las posiciones de las vigas, a entre 50 mm y 100 mm del extremo de la lámina

## Instalación

- Se requiere una pendiente mínima de la cubierta de 15°.
- Comenzar en la parte superior de la estructura, esto elimina la necesidad de pisar la lámina durante la instalación.
- La aplicación de cinta de espuma en la parte superior de las vigas puede reducir el ruido de la cubierta y facilitar la expansión térmica.
- Tender la lámina con los corrugados que transcurran horizontalmente por toda la estructura.
- Fijar con arandelas reforzadas de EPDM en las fijaciones, a 225 mm entre centros en todas las vigas. Los orificios de fijación deben estar sobredimensionados para permitir el movimiento térmico de la lámina. Un orificio de fijación de 10 mm debería ser adecuado para fijaciones de 4,2 mm.
- Las láminas pueden cortarse a medida con herramientas de bricolaje estándar.

# Propiedades mecánicas

## Propiedades

Espesor	2,8 mm
Anchura de la cubierta	900 mm
Valor U	5,57 W/m <sup>2</sup> K
Protección UV	Doble cara

## Transmisión de luz

Color	Luz	Solar
Transparente	78 %	52 %
Bronce	46 %	39 %
Gris	68 %	46 %

## Vano

Extensión máxima recomendada  
1300 mm @ 1 kN/m<sup>2</sup>

## Recomendaciones

Pendiente mínima de la cubierta de 15°.  
Longitud máxima de la lámina recomendada de 4,5 m.  
Si desea longitudes de lámina mayores, consulte con nuestro departamento técnico.  
Adecuado para instalar de forma vertical.

## Protección UV

Marlon CS Ztop tiene una capa coextruida de protección UV en ambos lados.

## Garantía

Marlon CS Ztop se fabrica en el marco de sistemas de gestión de calidad registrados según la norma británica BS EN ISO 9001:2015. Los paneles tienen una garantía limitada. Para obtener toda la información, póngase en contacto con nuestro departamento técnico.

## Manipulación y seguridad

Como los paneles se instalan horizontalmente, se instalan fácilmente sin necesidad de pisar la lámina. Si tiene que colocarse sobre las láminas, utilice siempre tablas específicas para pisar. Trabajar de acuerdo con las normas de seguridad locales.

## Almacenamiento

Almacenar en un lugar sombreado y proteger de la luz solar directa y de la lluvia antes de la instalación. Evitar cubrir las láminas con materiales absorbentes de calor. Evitar el contacto con productos químicos. Proteger las láminas frente a daños físicos.

## Instalación

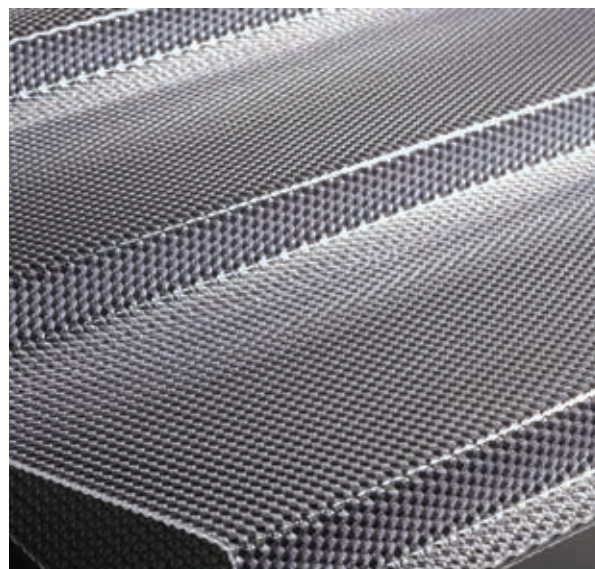
Dejar un margen adecuado para el movimiento térmico, nominalmente 3,5 mm por metro. Los orificios perforados para las fijaciones deben estar sobredimensionados. Un orificio de fijación de 10 mm de diámetro debería ser adecuado para una fijación de 4,2 mm de diámetro. Las longitudes de las láminas deben limitarse para garantizar que no haya un movimiento excesivo en los extremos o fijaciones.

## Temperatura de servicio

Para un servicio estable y prolongado que va de -20 °C a 100 °C. (Corto plazo, sin tensión, de -40 °C a 130 °C).

## Mantenimiento

Para mantener este producto en buenas condiciones, habrá que limpiarlo de forma periódica con productos de limpieza adecuados. No utilizar disolventes. No frotar con cepillos ni objetos cortantes. Evite limpiar bajo el calor del sol o a altas temperaturas.









## Oficina central y ventas internacionales

Brett Martin Ltd  
24 Roughfort Road  
Newtownabbey, Co. Antrim  
Irlanda del Norte, BT36 4RB

2808/0922

t: +44 (0) 28 9084 9999

f: +44 (0) 28 9083 6666

c. e.: [technical@brettmartin.com](mailto:technical@brettmartin.com)  
[commercial@brettmartin.com](mailto:commercial@brettmartin.com)

---

Para conocer las últimas noticias, visite  
[@brettmartin.com](https://www.brettmartin.com)

Se ha tenido todo el cuidado posible en la recopilación de la información contenida en esta publicación. Todas las recomendaciones sobre el uso de nuestros productos se realizan sin garantía, ya que las condiciones de uso van más allá del control de Brett Martin. Es responsabilidad del cliente asegurarse de que el producto sea apto para el uso previsto y de que las condiciones de uso reales sean adecuadas. Brett Martin sigue una política de desarrollo continuo de productos y se reserva el derecho de modificar las especificaciones sin previo aviso. Ninguna opción estándar y especial está sujeta a cantidades de pedido mínimas. Las fotografías utilizadas solo tienen fines ilustrativos y simplemente indican posibles usos de Marlon CS Ztop.

